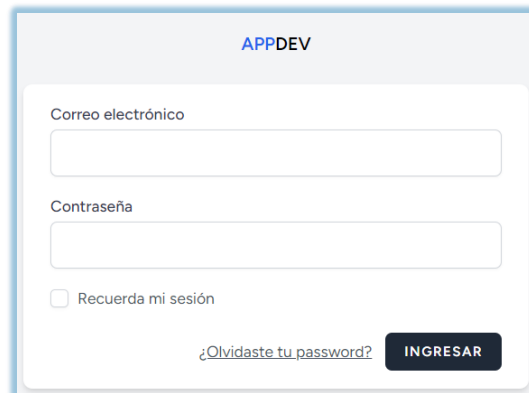


# GYMCHECK

## CONTROLA EL ACCESO EN TU GIMNASIO

**GymCheck** es parte de un portafolio de soluciones tecnológicas innovadoras diseñadas para optimizar la operación de negocios en diversos sectores. Esta plataforma integral, basada en la web, está específicamente concebida para la gestión eficiente del acceso, control de asistencia, uso de maquinaria y análisis de datos en gimnasios. Totalmente responsiva y optimizada para la nube, garantiza un acceso rápido y seguro desde cualquier dispositivo con conexión a internet.

Además, el sistema funciona de manera óptima sin necesidad de instalar aplicaciones adicionales en celulares, ofreciendo una experiencia fluida y accesible directamente desde el navegador. Esto facilita la administración de gimnasios al proporcionar una solución robusta y adaptable a las demandas actuales, sin requerir configuraciones complejas ni recursos adicionales de los usuarios.

The image shows a login form for the APPDEV system. At the top, the text 'APPDEV' is displayed in blue. Below it, there are two input fields: 'Correo electrónico' (Email) and 'Contraseña' (Password). Under the password field, there is a checkbox labeled 'Recuerda mi sesión' (Remember my session). At the bottom right, there is a dark blue button labeled 'INGRESAR' (Log In) and a link that says '¿Olvidaste tu password?' (Forgot your password?).

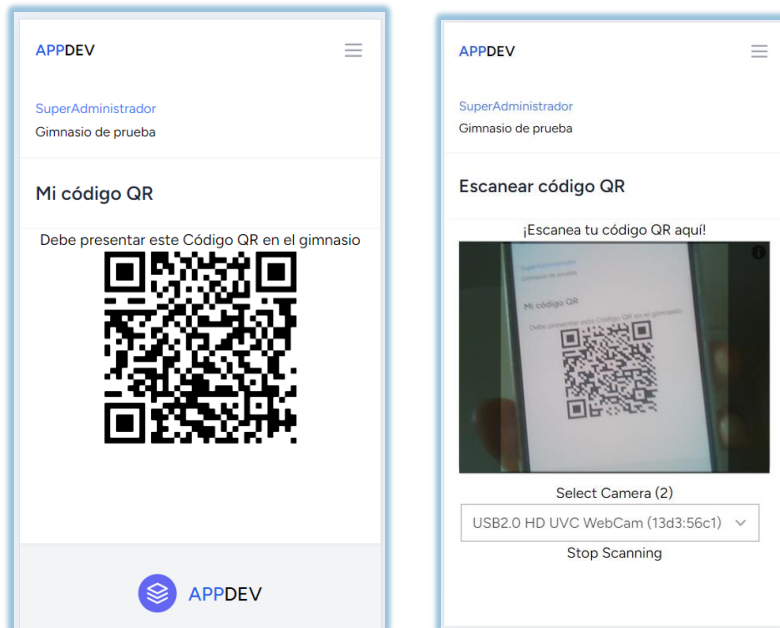
### Funcionalidades principales.

- **Control de Acceso** mediante códigos QR, validando automáticamente los planes activos de los miembros.
- **Gestión de Planes y Finanzas** para administrar suscripciones, pagos y generar informes financieros detallados.
- **Monitoreo de Uso de Maquinaria (opcional)** a través de códigos QR que muestran instrucciones de uso y registran el progreso de los usuarios.
- **Dashboards** con estadísticas en tiempo real para administradores y miembros, ayudando en la toma de decisiones y seguimiento del rendimiento.
- **Notificaciones Automáticas** que informan sobre vencimientos de planes, promociones y más, manteniendo a los usuarios conectados y motivados.
- **Pantalla Interactiva** que muestra mensajes motivacionales y datos del gimnasio, creando un ambiente dinámico y participativo.



## Ingreso con código QR interno del sistema.

Los miembros pueden acceder al gimnasio utilizando un código dinámico QR personal. Este código es escaneado en la entrada, permitiendo verificar el plan contratado y validar el acceso. El sistema verifica automáticamente si el plan está vigente y cumple con las condiciones necesarias para permitir la entrada.



## Visualización del Plan Contratado y Verificación de Identidad

Al ingresar, el sistema muestra automáticamente el plan vigente del miembro, incluyendo detalles como la fecha de expiración y las restricciones del plan. Esta información es crucial para garantizar que el miembro está accediendo de acuerdo con los términos de su suscripción.

Simultáneamente, se muestra la foto del miembro al personal del gimnasio para verificar su identidad, aumentando la seguridad y evitando el uso indebido de accesos. Este proceso se realiza en tiempo real durante el ingreso, asegurando que solo la persona autorizada pueda acceder.



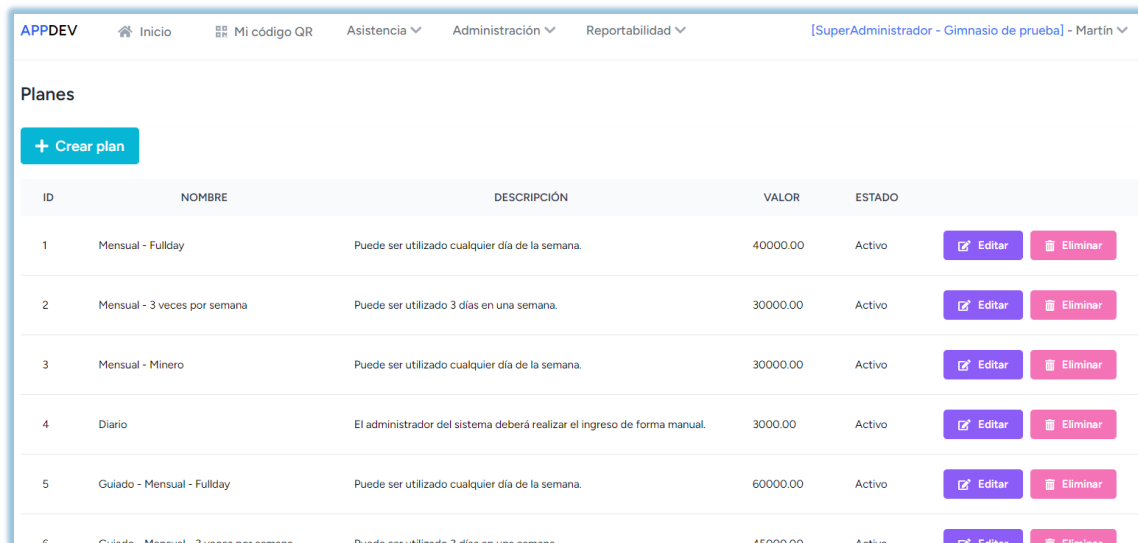
## Validaciones de Estado del Plan

El sistema realiza validaciones automáticas del estado del plan antes de permitir el acceso. Esto incluye la verificación de la vigencia del plan, el cumplimiento de las condiciones del contrato, entre otras. Si el plan no cumple con los requisitos, el acceso es denegado y se notifica de forma visual y a través de un sonido.

## 2. Gestión de Planes y Área Financiera

### Mantenimiento de Planes

El sistema facilita la gestión y actualización de los planes ofrecidos a los miembros del gimnasio, abarcando desde opciones básicas hasta planes más avanzados. Los administradores tienen la flexibilidad de ajustar y personalizar estos planes de acuerdo con las necesidades específicas y las políticas del gimnasio, asegurando que cada miembro tenga acceso al plan más adecuado para sus objetivos.



The screenshot shows a web application interface for managing gym plans. At the top, there is a navigation bar with 'APPDEV', 'Inicio', 'Mi código QR', 'Asistencia', 'Administración', and 'Reportabilidad'. The user is logged in as 'SuperAdministrador - Gimnasio de prueba' in 'Martin'. Below the navigation, there is a 'Planes' section with a '+ Crear plan' button. A table lists the following plans:

ID	NOMBRE	DESCRIPCIÓN	VALOR	ESTADO	Acciones
1	Mensual - Fullday	Puede ser utilizado cualquier día de la semana.	40000.00	Activo	[Editar] [Eliminar]
2	Mensual - 3 veces por semana	Puede ser utilizado 3 días en una semana.	30000.00	Activo	[Editar] [Eliminar]
3	Mensual - Minero	Puede ser utilizado cualquier día de la semana.	30000.00	Activo	[Editar] [Eliminar]
4	Diario	El administrador del sistema deberá realizar el ingreso de forma manual.	3000.00	Activo	[Editar] [Eliminar]
5	Guiado - Mensual - Fullday	Puede ser utilizado cualquier día de la semana.	60000.00	Activo	[Editar] [Eliminar]
6	Guiado - Mensual - 3 veces por semana	Puede ser utilizado 3 días en una semana.	45000.00	Activo	[Editar] [Eliminar]

A continuación, se detallan los planes que vienen previamente configurados en gymcheck. De ser necesario, y previo acuerdo, se pueden agregar otros adicionales, según los requerimientos del gimnasio.

Planes Generales	
Mensual - Fullday	Acceso cualquier día de la semana
Mensual - 3 veces por semana:	Acceso limitado a 3 días por semana
Mensual - Minero	Acceso cualquier día de la semana
Planes Guiados	
Guiado - Mensual - Fullday	Acceso cualquier día de la semana con entrenamiento guiado
Guiado - Mensual - 3 veces por semana	Acceso 3 días por semana con entrenamiento guiado
Guiado - Mensual - Minero	Acceso cualquier día de la semana con entrenamiento guiado
Planes Personalizados	
Personalizado - 12 Clases	Plan con 12 clases al mes, ingreso manual
Personalizado - 20 Clases	Plan con 20 clases al mes, ingreso manual
Personalizado - 24 Clases	Plan con 24 clases al mes, ingreso manual
Planes Especiales para Nuevos Miembros	
Mensual - Alumnos nuevos - 2 x 1	Acceso cualquier día de la semana con promoción 2x1
Mensual - Alumnos nuevos - Guiado - 2 x 1	Acceso cualquier día de la semana con entrenamiento guiado y promoción 2x1
Planes de Largo Plazo	
Plan Anual	Acceso cualquier día de la semana por un año
Plan Semestral	Acceso cualquier día de la semana por seis meses
Plan Trimestral	Acceso cualquier día de la semana por tres meses

## Gestión del Área Financiera

Incluye funcionalidades para la gestión de pagos, estados de cuenta, y facturación, facilitando el control financiero del gimnasio. Los administradores pueden generar informes financieros, gestionar pagos pendientes y recibir validaciones automáticas sobre pagos pendientes.

ID	USUARIO	PLAN	F.INICIO	F.TÉRMINO	ESTADO DEL PLAN	PRECIO	MONTO PAGADO	ESTADO DE PAGO	
52	Buck Botsford Schaefer	Personalizado - 20 Clases	2024-08-09	2024-09-09	Activo	80000.00	80000.00	Pagado	<a href="#">Editar</a>
51	Caleb Kulas Towne	Mensual - Alumnos nuevos - Guiado - 2 x 1	2024-07-29	2024-08-29	Activo	100000.00	100000.00	Pagado	<a href="#">Editar</a>
50	Lawson Wunsch Baumbach	Mensual - 3 veces por semana	2024-07-31	2024-08-31	Activo	30000.00	30000.00	Pagado	<a href="#">Editar</a>
49	Hugh Kovacek Crooks	Personalizado - 24 Clases	2024-08-16	2024-09-16	Activo	100000.00	100000.00	Pagado	<a href="#">Editar</a>
48	Wilma Weissnat Kreiger	Guiado - Mensual - 3 veces por semana	2024-08-03	2024-09-03	Activo	45000.00	45000.00	Pagado	<a href="#">Editar</a>
47	Lou Cummerata	Guiado - Mensual -	2024-08-13	2024-09-13	Activo	60000.00	60000.00	Pagado	<a href="#">Editar</a>

## 3. Uso de Códigos QR en Máquinas

### Visualización del Funcionamiento de Máquinas

Cada máquina del gimnasio **podrá estar equipada** con un código QR que, al ser escaneado, **mostrará** imágenes e información explicando el uso correcto de la máquina. Esto ayudará a los miembros a evitar lesiones y maximizar su rendimiento. El sistema permitirá configurar la información de cada máquina, incluyendo campos como el nombre, foto, nivel de dificultad, y otros atributos relevantes.



APPDEV

SuperAdministrador  
Gimnasio de prueba

Detalles de la Maquinaria: Press de Banca

**Press de Banca**

Descripción: Máquina para entrenar pectorales con diferentes niveles de peso.  
Estado: Activo

[Mostrar Ejercicios Disponibles](#)

Además, los administradores **podrán cargar** secuencias de imágenes que el sistema convertirá en GIFs para mostrar el funcionamiento de la máquina de manera visual y dinámica.

## Registro de Uso de Máquinas

El sistema **registra** el uso de las máquinas, incluyendo datos como el tipo de ejercicio realizado, calorías quemadas, y tiempo de uso. Esta funcionalidad será opcional, y permitirá hacer un seguimiento detallado del progreso del miembro del gimnasio, proporcionando información valiosa tanto para los usuarios como para los administradores. Esta información **se almacenará y estará disponible** a través de los dashboards, permitiendo un análisis completo del rendimiento y la utilización de las máquinas.

Mostrar Ejercicios Disponibles

**Press de Pecho**  
Entrenamiento de pecho con barra.  
Área objetivo: Pectorales, Tríceps  
Grupo Muscular Objetivo: N/A  
Duración Estándar: 15 min  
Repeticiones Estándar: 12  
Peso Estándar: 40.00 kg  
Nivel de Intensidad: High  
Calorías Estimadas: 150 kcal  
Tiempo de Enfriamiento: 4 min  
Tiempo de Descanso: 2 min



Registrar Ejercicio

APPDEV

SuperAdministrador  
Gimnasio de prueba

Detalles de la Maquinaria: Press de Banca

¡Éxito!  
Uso de la máquina registrado correctamente.



Press de Banca

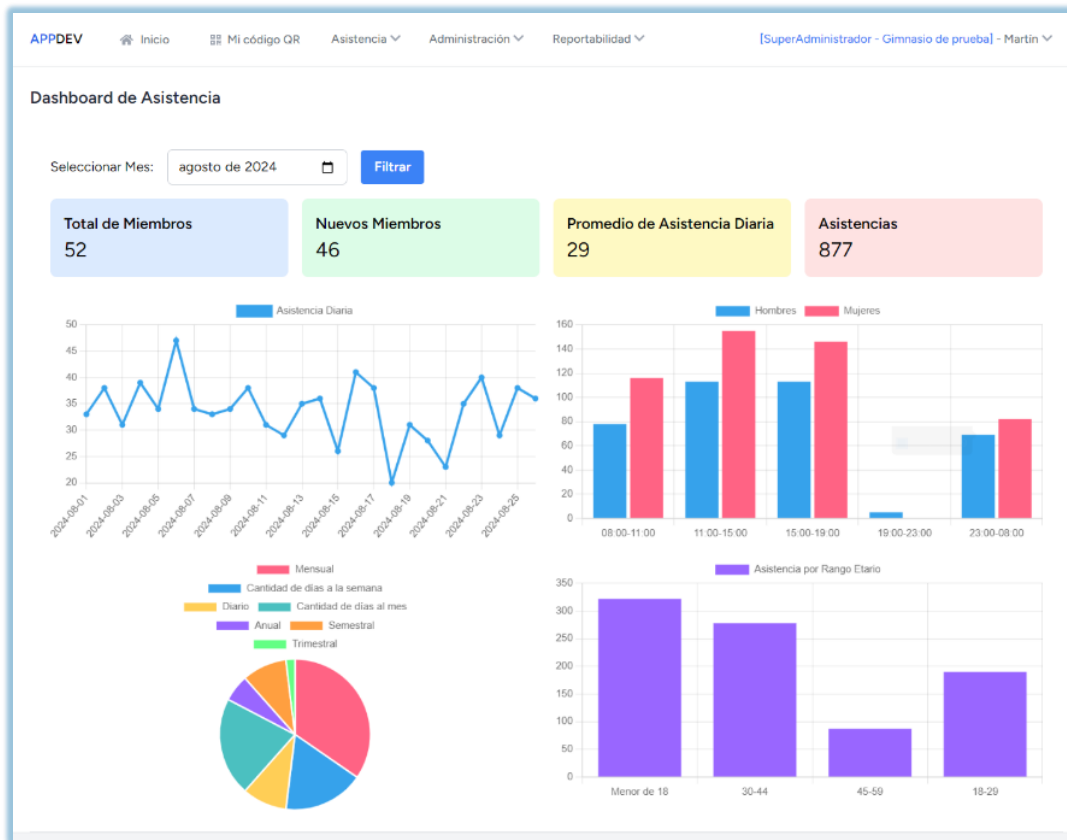
Descripción: Máquina para entrenar pectorales

## 4. Dashboard Informativo

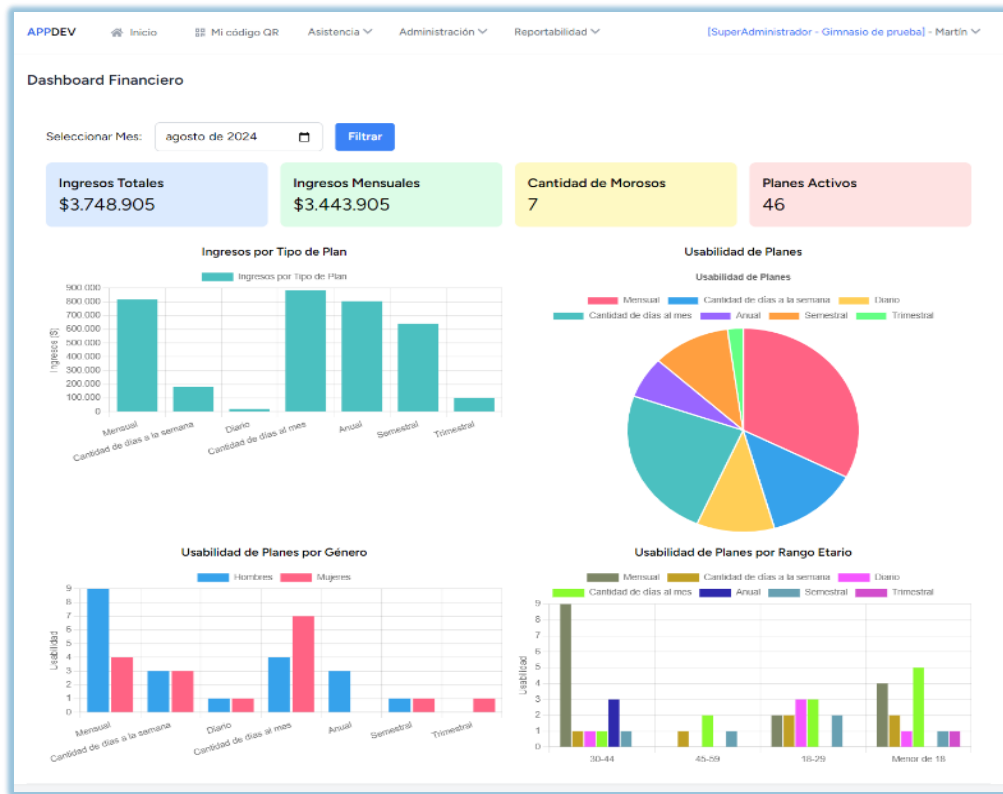
### Dashboard para Administradores

Los administradores tienen acceso a varios dashboards que ofrecen estadísticas detalladas sobre la asistencia, uso de maquinaria, y el estado de los planes de los miembros. Estos dashboards no solo presentan datos, sino que también incluyen gráficos e indicadores específicos que permiten un análisis profundo de la información. Esta información es clave para mejorar la gestión del gimnasio, ya que proporciona insights valiosos que facilitan la toma de decisiones estratégicas y operativas.

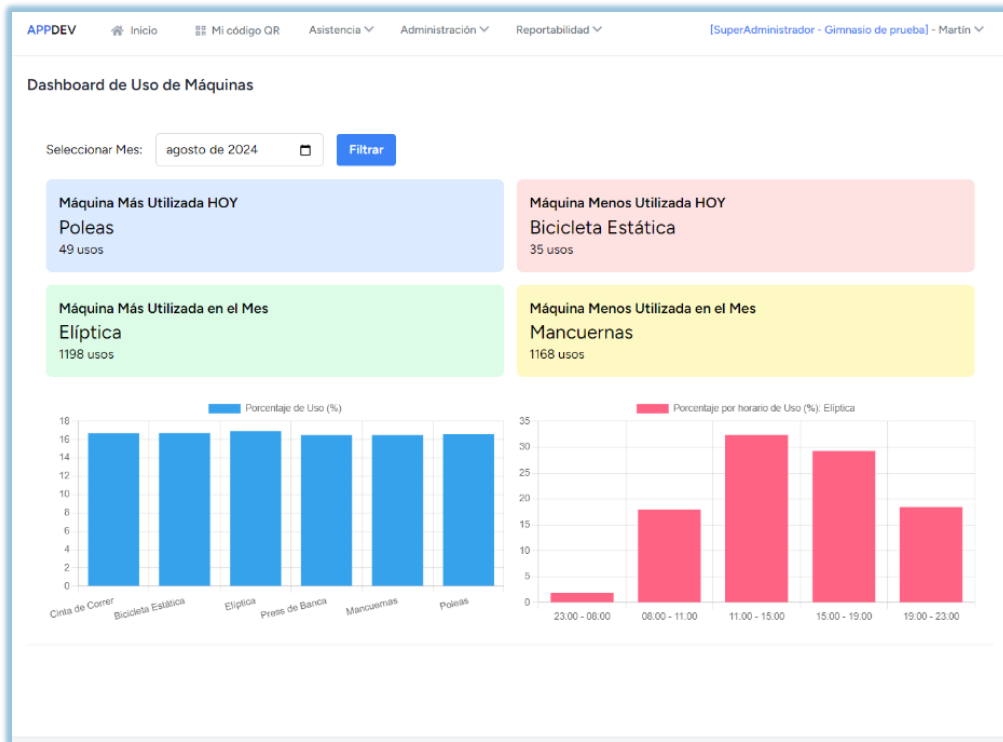
- Asistencia



- Financiero



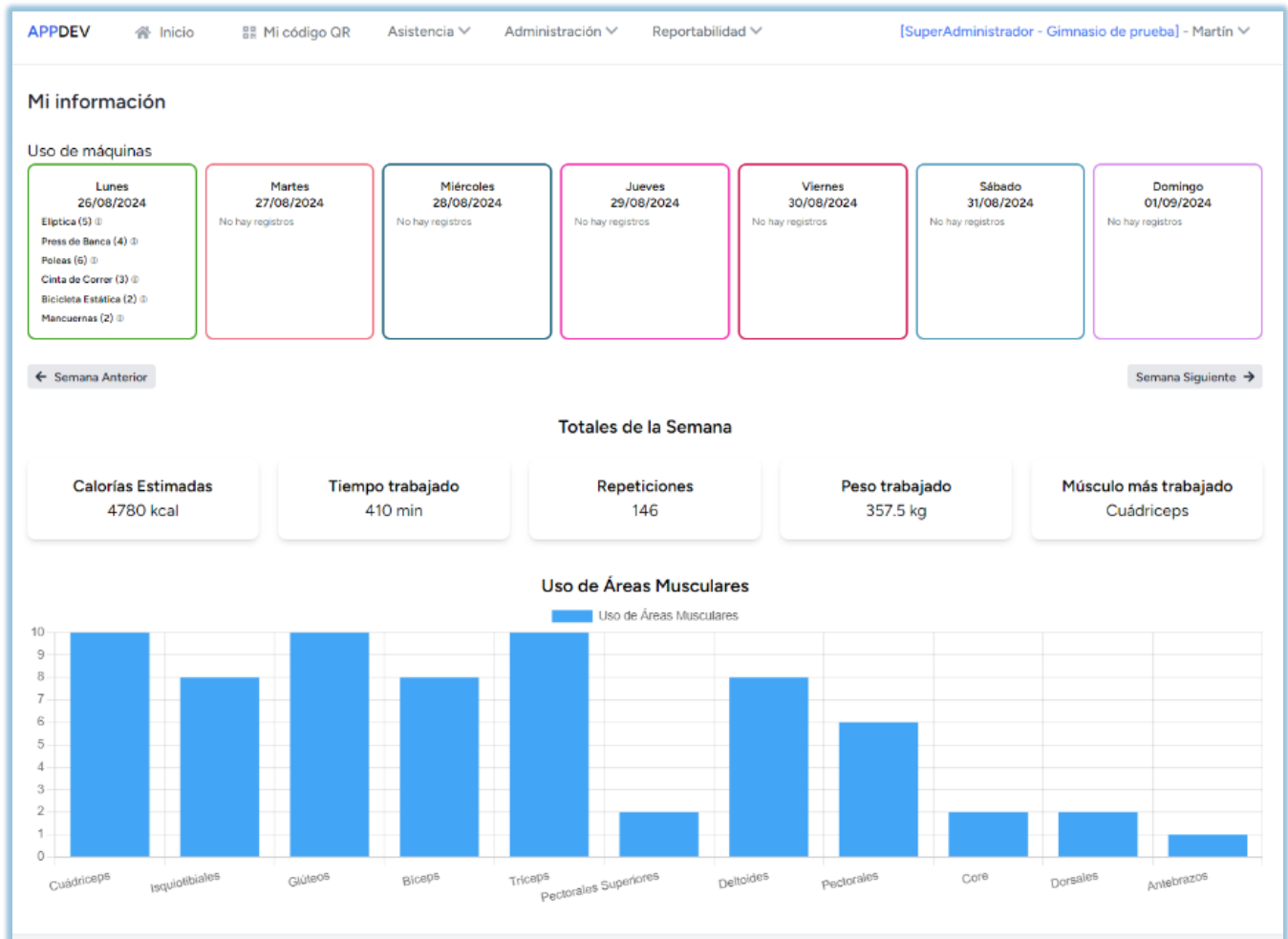
- Utilización de máquinas





## Dashboard para Miembros del Gimnasio

Los miembros pueden acceder a un dashboard personalizado donde se muestran métricas como calorías quemadas, tiempo de uso de las máquinas, y progreso general. Esto les permite seguir su progreso y ajustar su rutina de ejercicios según sus metas personales.



USUARIO	F.INGRESO	NOTAS
Martín Flores Paredes	2024-08-07 07:30:00	Asistencia registrada automáticamente
Martín Flores Paredes	2024-08-07 12:43:00	Asistencia registrada automáticamente
Martín Flores Paredes	2024-08-06 07:26:00	Asistencia registrada automáticamente
Martín Flores Paredes	2024-08-02 09:58:00	Asistencia registrada automáticamente
Martín Flores Paredes	2024-08-14 15:58:00	Asistencia registrada automáticamente
Martín Flores Paredes	2024-08-24 18:05:00	Asistencia registrada automáticamente
Martín Flores Paredes	2024-08-26 16:09:00	Asistencia registrada automáticamente
Martín Flores Paredes	2024-08-19 12:06:00	Asistencia registrada automáticamente

## 5. Sistema de Notificaciones

### Descripción del Sistema de Notificaciones

GymCheck tiene disponible de manera adicional un módulo de notificaciones a través de correos electrónicos diseñado para mantener a los miembros informados sobre eventos importantes como vencimientos de planes, nuevas políticas, promociones especiales, y más. Este sistema es esencial para asegurar una comunicación fluida y efectiva entre el gimnasio y sus miembros.

### Ventajas del Sistema de Notificaciones

- **Mejora la Retención de Clientes:** Las notificaciones mantienen a los miembros informados y comprometidos con el gimnasio, lo que contribuye a una mayor retención.
- **Facilita la Comunicación de Cambios y Promociones:** Los gimnasios pueden comunicar fácilmente nuevas promociones o cambios en la política mediante notificaciones automáticas.
- **Automatiza Recordatorios y Vencimientos:** Los recordatorios automáticos sobre el vencimiento de planes ayudan a los miembros a mantener sus suscripciones al día, evitando interrupciones en su rutina.
- **Notificaciones Predeterminadas**



A continuación, se detallan las notificaciones que vienen configuradas por defecto en la aplicación GymCheck:

- **Plan Expiring:** Aviso de Vencimiento de Plan – Recuerda a los miembros que su plan está próximo a expirar y les invita a renovarlo (incluido en Plan básico)
- **Birthday:** Felicitación de Cumpleaños – Envía un mensaje de cumpleaños personalizado a los miembros, felicitándolos en su día especial (Incluido en Plan básico)

- **Inactivity Alert:** Alerta de Inactividad – Notifica a los miembros que no han asistido al gimnasio recientemente, motivándolos a retomar su rutina.
- **Weekly Progress Notification:** Resumen Semanal de Progreso – Ofrece a los miembros un resumen de su progreso durante la semana, reforzando su compromiso con sus metas.
- ~~**Promotion Alert:** Alerta de Promociones – Informa a los miembros sobre nuevas promociones o descuentos disponibles en el gimnasio.~~
- ~~**New Classes or Equipment:** Nuevas Clases o Equipamiento – Anuncia la disponibilidad de nuevas clases o equipos en el gimnasio, invitando a los miembros a probarlos.~~
- ~~**User Plan Notification:** Notificación de Plan Activo – Reafirma a los miembros que su plan está vigente y les motiva a seguir trabajando en sus objetivos.~~

## Notificaciones Personalizadas

También será posible implementar mensajes personalizados que se adapten a las necesidades específicas del gimnasio o de los miembros. Esta funcionalidad adicional puede ser contratada previo acuerdo económico con Appdev, permitiendo al gimnasio ofrecer una experiencia más personalizada y exclusiva para sus clientes.

## 6. Pantalla Interactiva de Motivación y Datos en Tiempo Real

GymCheck incluye una pantalla interactiva diseñada para mostrar información relevante y motivacional de manera dinámica y visualmente atractiva. Esta funcionalidad mejora la experiencia de los miembros del gimnasio, motivándolos y brindándoles información sobre su desempeño, así como detalles importantes del uso de las instalaciones.

### Características de la Pantalla Interactiva

#### 1. Mensajes Motivacionales:

- La pantalla muestra mensajes motivacionales intercalados con los datos del gimnasio. Estos mensajes se actualizan automáticamente y se despliegan de forma aleatoria entre las demás secciones de información, manteniendo a los miembros del gimnasio inspirados durante sus entrenamientos.

#### 2. Datos del Gimnasio:

- **Ranking de los Miembros más Activos:** Se presenta un top 3 de los miembros más activos, basado en el número de visitas al gimnasio en el día o en la semana. El primer lugar aparece al centro en un tamaño mayor, el segundo a la izquierda, y el tercero a la derecha, en un formato visual que resalta el logro de los miembros.
- **Calorías Quemadas:** Muestra a los miembros que han quemado más calorías durante sus ejercicios en el gimnasio, destacando su progreso y esfuerzo.
- **Máquinas más y menos Utilizadas:** Proporciona un análisis de las máquinas más utilizadas y las menos utilizadas en el gimnasio, ofreciendo insights a los miembros y administradores sobre la popularidad de los equipos.

#### 3. Visualización de Datos:

- La información se muestra de manera secuencial, alternando entre los datos de los miembros, máquinas, ejercicios y los mensajes motivacionales.
- Las imágenes de perfil de los miembros, así como las fotos de las máquinas y ejercicios, se visualizan junto a los datos correspondientes. En caso de no haber imágenes asignadas, se muestra un mensaje que indica "sin foto asignada" para mantener la coherencia visual.

#### 4. Diseño Adaptado para Pantallas Grandes:

- El diseño de esta pantalla está optimizado para ser visualizado en grandes monitores o televisores ubicados en áreas comunes del gimnasio. Se utilizan colores y textos grandes para asegurar una visualización clara y atractiva, incluso a distancia.

#### 5. Actualización Automática:

- La pantalla se actualiza automáticamente para reflejar los cambios en el comportamiento de los miembros, los datos de asistencia y el uso de las máquinas, manteniendo la información siempre al día.

#### Beneficios

- **Motivación Continua:** Los mensajes inspiradores, combinados con datos del gimnasio, impulsan a los miembros a mantenerse activos y comprometidos con sus objetivos de fitness.
- **Monitoreo de Progreso:** Los miembros pueden ver en tiempo real cómo se comparan con otros usuarios en términos de visitas y calorías quemadas, incentivando una sana competencia y motivación personal.
- **Información Visual y Atractiva:** La disposición visual y el uso de gráficos grandes aseguran que la información sea fácil de comprender y atractiva para los usuarios.



## 7. Reportabilidad y Personalización

### Mantenimiento Continuo de la Plataforma

La contratación de cualquiera de los planes incluye un servicio de mantenimiento continuo (online) de la plataforma, asegurando que el sistema esté siempre actualizado y funcione sin interrupciones. Si es necesario agendar visitas en terreno para soporte técnico, se deberán considerar costos adicionales.

### Reportes Específicos

Funcionalidades o reportes adicionales serán analizados y cuantificados económicamente antes de su desarrollo. Si el cliente acepta, se procederá con su implementación y se establecerá un plan de pago e implementación acorde.

## 8. Planes y precios

GymCheck es una solución completa y versátil que cubre todas las necesidades de gestión en un gimnasio moderno, desde el control de acceso hasta la personalización de reportes. El sistema está diseñado para ser escalable y adaptable, permitiendo futuras mejoras y actualizaciones según las necesidades del gimnasio.

## 9.- Puesta en marcha

### Proceso de Implementación del Sistema GymCheck

El proceso de implementación de GymCheck está dividido en varias etapas esenciales que aseguran una transición fluida y eficiente hacia el uso completo del sistema. Estas etapas permiten cargar toda la información necesaria del gimnasio antes de la puesta en marcha, asegurando que el sistema esté completamente operativo y personalizado desde el primer día.

#### 1. Recopilación de Información Inicial

Antes de la puesta en marcha del sistema, se realizará una etapa clave de recopilación de información con el gimnasio. Esta fase tiene como objetivo obtener todos los datos necesarios para precargar la plataforma y evitar la necesidad de ingresar manualmente la información una vez que el sistema esté en funcionamiento.

Durante esta fase, el gimnasio deberá proporcionar:

- **Tipos de Planes:** Se solicitará una descripción detallada de los tipos de planes que ofrece el gimnasio, incluyendo tarifas, restricciones (como acceso limitado a ciertos horarios o días), y vigencias. Estos planes se configurarán en el sistema GymCheck para estar disponibles desde el primer día.
- **Listado de Miembros:** El gimnasio deberá proporcionar una planilla o archivo que incluya la información de todos los miembros actuales. Esta planilla debe contener:
  - Datos personales de los miembros (nombre, dirección, fecha de nacimiento, etc.).
  - Información sobre los planes activos, como la fecha de inicio, la fecha de vencimiento y el tipo de plan contratado.
  - Información adicional relevante que el gimnasio considere necesaria.

Esta información permitirá hacer un preingreso de los miembros en el sistema, evitando la carga manual uno por uno al momento de la puesta en marcha. De esta forma, los miembros ya estarán registrados y listos para acceder al gimnasio mediante QR o biometría.

- **Listado de Máquinas y Equipamiento:** Se solicitará también la especificación de todas las máquinas y equipamiento del gimnasio. Esto incluye:
  - Nombre de la máquina.
  - Fotos de la máquina (opcional, pero recomendado para mejorar la experiencia visual en el sistema).
  - Secuencias de ejercicios o instrucciones de uso (si el gimnasio desea incluir GIFs que muestren el uso adecuado de cada máquina).

Esta información se cargará previamente en el sistema, lo que permitirá a los miembros visualizar las máquinas y sus instrucciones de uso desde el momento de la puesta en marcha. Considerar que esto se puede realizar en una etapa posterior.

Una vez recopilada y cargada toda la información en la plataforma, el sistema estará listo para ser configurado y adaptado a las necesidades del gimnasio.

## 2. Puesta en Marcha del Sistema

Después de la etapa de recopilación y carga de datos, se procederá con la puesta en marcha del sistema GymCheck, que incluye la configuración técnica, la instalación de equipos, y la capacitación del personal.

### 2.1 Configuración de la Plataforma

- **Configuración Inicial del Sistema:** El equipo de Appdev configurará la plataforma con la información precargada, ajustando los planes, miembros y máquinas conforme a los datos proporcionados. Esto garantizará que la plataforma esté completamente personalizada y optimizada para las operaciones del gimnasio.
- **Configuración de Usuarios Administradores:** Se crearán las cuentas de los usuarios administradores del gimnasio, quienes tendrán acceso a la gestión de miembros, planes, equipamiento y dashboards. Estos administradores recibirán sus credenciales de acceso y serán capacitados en el uso de las funcionalidades del sistema.

### 2.2 Instalación de Equipamiento

- **Instalación de Dispositivos de Control de Acceso:** Se realizará la instalación de los equipos necesarios para el control de acceso, tales como:
  - **Lectores de Código QR:** Se instalarán los lectores en las entradas del gimnasio, permitiendo el acceso seguro mediante el escaneo del código QR de cada miembro. Estos lectores estarán sincronizados con la plataforma GymCheck para validar el acceso según el plan activo del miembro.
- **Instalación del Software y Pantallas:** Se instalará el software en los dispositivos correspondientes y se configurarán las pantallas informativas para mostrar la información relevante a los miembros, como el estado de sus planes y las instrucciones de uso de las máquinas.

### 2.3 Capacitación Inicial

- **Capacitación del Personal Administrativo:** Como parte de la puesta en marcha, se ofrecerá una sesión de capacitación al personal del gimnasio, cubriendo los aspectos clave del uso de GymCheck. Los temas incluyen:
  - **Creación y Gestión de Usuarios:** Cómo gestionar el registro de nuevos miembros y editar la información de los actuales.

- **Visualización de Información:** Uso de los dashboards para monitorear la asistencia, uso de máquinas y estado de los planes.
- **Gestión de Equipamiento y Ejercicios:** Configuración y modificación de las máquinas y ejercicios en la plataforma, incluyendo la carga de nuevas imágenes o secuencias de ejercicios.

## 2.4 Pruebas y Optimización

- **Pruebas en Vivo:** Se realizarán pruebas en vivo para asegurar el correcto funcionamiento del sistema, incluyendo el acceso mediante QR y biometría, la visualización de información en pantallas y el registro de uso de máquinas.
- **Ajustes Finales:** En base a los resultados de las pruebas, se realizarán los ajustes finales necesarios para asegurar que la plataforma funcione perfectamente según las necesidades operativas del gimnasio.

## 3. Fase Operativa

Una vez completada la puesta en marcha, el sistema GymCheck estará completamente operativo, y el gimnasio podrá comenzar a utilizar todas las funcionalidades para gestionar el acceso, la asistencia y el uso de las máquinas de manera eficiente y sin interrupciones.

- **Soporte Técnico Continuo:** El equipo de Appdev estará disponible para brindar soporte técnico continuo, ya sea de manera remota o presencial, según lo acordado previamente con el gimnasio.
- **Mantenimiento y Actualizaciones:** La plataforma se mantendrá actualizada con las últimas mejoras y correcciones, garantizando un funcionamiento óptimo en todo momento. Cualquier actualización importante será comunicada al gimnasio con anticipación.

Con estas etapas completadas, el gimnasio tendrá un sistema eficiente y completamente funcional para la gestión del acceso, asistencia y control de máquinas, ofreciendo una experiencia mejorada tanto para los administradores como para los miembros.

## 10.- Planes y precios

Funcionalidad	Plan 1 QR Plataforma	Plan 2 QR Carnet de Identidad	Plan 3 QR Plataforma + Máquinas	Plan 4 QR Carnet + Máquinas
Control de Acceso	✓	✓	✓	✓
Gestión de Miembros y Planes	✓	✓	✓	✓
Notificaciones Automáticas	✓	✓	✓	✓
Dashboards en Tiempo Real	✓	✓	✓	✓
Módulo de Máquinas	✗	✗	✓	✓
Módulo Pantalla Interactiva	✗	✗	✓	✓
Software para Windows	✗	✓	✗	✓
Costo Mensual (100 p/ activos)	\$30.000	\$40.000	\$35.000	\$45.000
Costo Mensual (300 p/ activos)	\$40.000	\$50.000	\$45.000	\$55.000
Costo Mensual (500 o más activos)	\$50.000	\$60.000	\$55.000	\$65.000
Costo Inicial Hardware	--	\$35.990	--	\$35.990
Pantalla Acceso (opcional)	--	\$50.990	--	\$50.990

### Consideraciones

Todos los precios indicados son en pesos chilenos (CLP) y no incluyen IVA, el cual será añadido al momento de la facturación.

### Facturación

- Las facturas serán emitidas mensualmente por el servicio prestado, con un plazo de pago de 30 días a partir de la fecha de emisión.
- En el caso de la compra del dispositivo biométrico, se emitirá una factura única por el monto correspondiente al valor del dispositivo (\$50.000), también sujeto a IVA.

### Condiciones de Pago

- Los pagos deben realizarse a través de transferencia bancaria o mediante los medios acordados previamente con el gimnasio.
- En caso de atraso en los pagos, se aplicará un interés por mora según lo estipulado por la legislación vigente.

### Ajustes de Precios

- Los precios de los planes estarán sujetos a ajustes anuales en base al Índice de Precios al Consumidor (IPC) publicado por el Instituto Nacional de Estadísticas de Chile (INE).
- Estos ajustes serán comunicados con al menos 30 días de anticipación y se aplicarán en la siguiente facturación mensual tras el anuncio.



## **Modificaciones y Cancelaciones**

- Cualquier modificación en los planes contratados debe ser notificada con al menos 30 días de anticipación.
- La cancelación del servicio debe realizarse por escrito, con un preaviso de 30 días, y estará sujeta a la liquidación de cualquier saldo pendiente hasta la fecha de término del servicio.

## **Soporte y Actualizaciones**

- Los costos mensuales incluyen soporte técnico y mantenimiento continuo de la plataforma.
- Las actualizaciones de software necesarias para cumplir con normativas futuras o mejoras del sistema serán notificadas y, en su caso, presupuestadas según el alcance de los cambios.